

# 景気動向

業況の改善傾向に足踏み状況が続く

2004.1

● 調査時点 1月末時点  
 ● 回収期間 平成16年2月1日～15日  
 ● 対象企業 1,000社  
 ● 回答企業数 476社  
 製造業205社 建設業47社 卸売業69社  
 小売業85社 サービス業70社



※DI (Diffusion Index) 値とは、景気の動きをとらえるための指標であり、良化と回答した企業の割合から、悪化と回答した企業の割合を減じた数値である。

## 全業種

### ■ 対前年同月比

業況対前年同月比～良化11.6

悪化42.0 DI値-30.4

前月との比較～2.4ポイントわずかに悪化

業況・売上・採算・資金繰りの全項目において、若干の悪化を示した。平成14年以降継続的に改善の動きを示してきたが、ここ3か月は停滞しており、業況の改善傾向に一時足踏み状況となっている。

業種別にみた業況は、卸売業と小売業がわずかに改善を示したが、建設業とサービス業が悪化となった。製造業は横ばいであった。

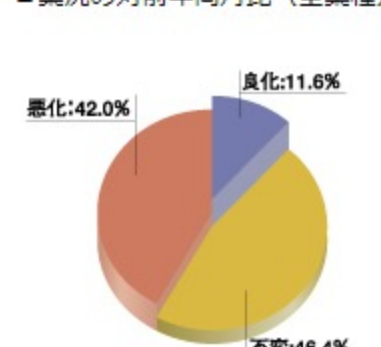
### ■ 3か月先見通し

業況～良化9.7

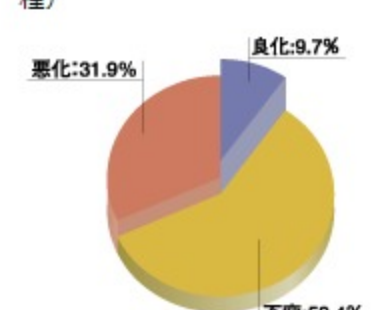
悪化31.9 DI値-22.2

1月末時点からみた3か月先見通しは、業況・売上・採算・資金繰りの全項目でわずかながらの改善を見通している。製造業・卸売業・小売業・サービス業でわずかながら改善を見通すが、建設業では業況・売上・採算・資金繰りの全項目で悪化を見通す結果となった。

### ■ 業況の対前年同月比 (全業種)

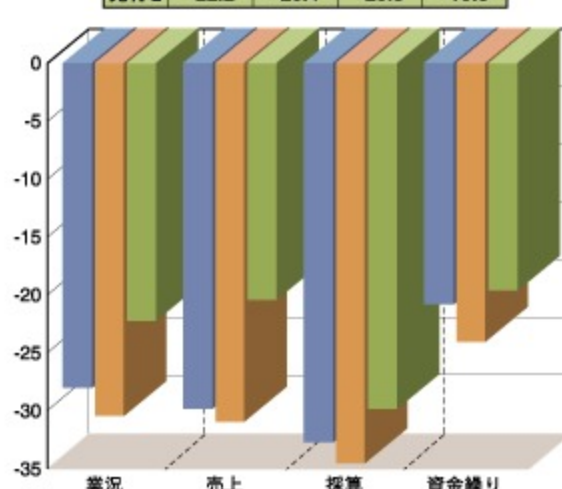


### ■ 業況の3か月先見通し (全業種)

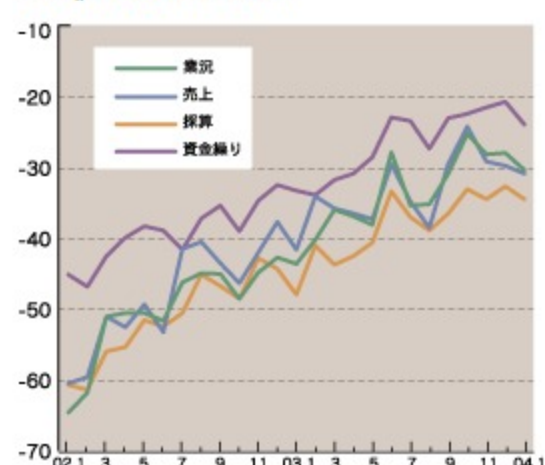


### ■ 主要4項目DI値 (全業種)

	業況	売上	採算	資金繰り
12月	-28.0	-29.8	-32.7	-20.8
1月	-30.4	-30.9	-34.5	-24.0
先行き	-22.2	-20.4	-29.8	-19.6

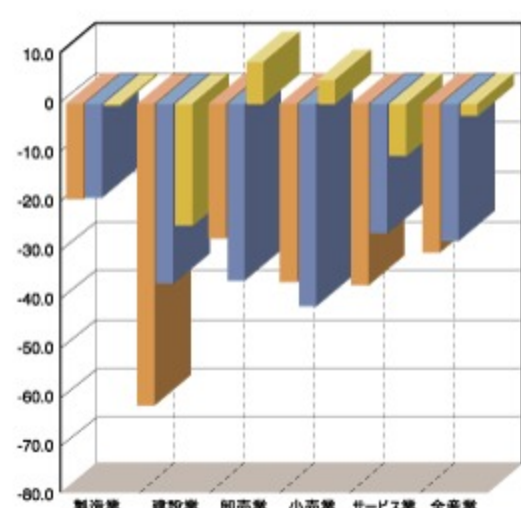


### ■ DI値の推移 (全業種)

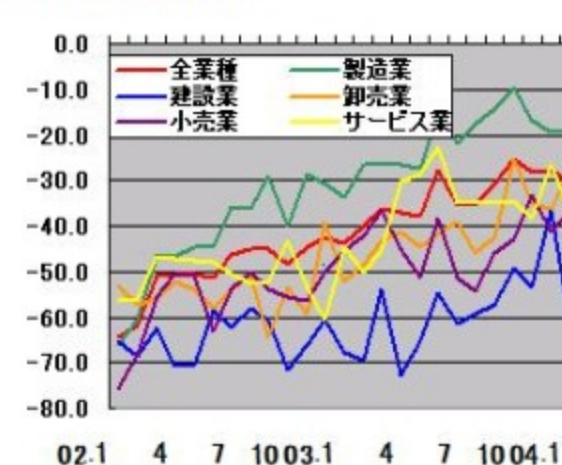


### ■ 業況DI値の前年比

	製造業	建設業	卸売業	小売業	サービス業	全産業
今月	-19.5	-61.7	-27.5	-36.5	-37.1	-30.4
前月	-19.2	-36.8	-36.1	-41.4	-26.5	-28.0
差異	-0.3	-24.9	8.6	4.9	-10.6	-2.4

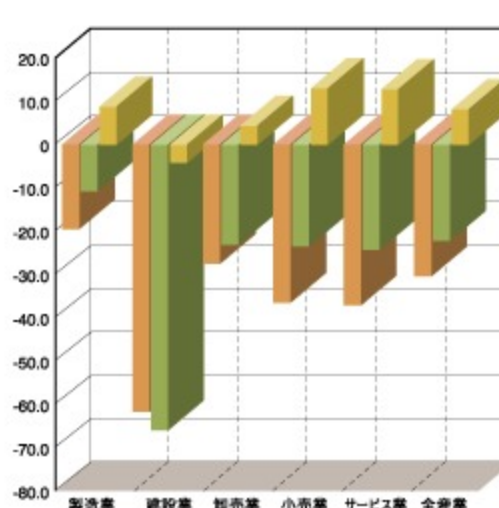


### ■ 業種別業況の推移



### ■ 業況DI値の先行き

	製造業	建設業	卸売業	小売業	サービス業	全産業
前年比	-19.5	-61.7	-27.5	-36.5	-37.1	-30.4
先行き	-10.7	-65.9	-23.1	-23.5	-24.3	-22.2
差異	8.8	-4.2	4.4	13.0	12.8	8.2



## 製造業

### ■ 対前年同月比

業況対前年同月比～良化16.1

悪化35.6 DI値-19.5

前月との比較～前月並

業況・売上・採算・資金繰りの全項目でほぼ横ばいだが、数字的には若干の悪化を示し、最も顕著に改善傾向を示してきた製造業でも、3か月連続で足踏み状態となっている。

小分類でみると、前月業況DIがプラスであった「精密機器」は引き続き改善を示しているほか、「窯業・土石」「一般機械」「電気機器」でもわずかながら改善を示した。一方、「金属」「輸送用機器」は前月プラスであったが、マイナスに転じる悪化を示した。

### ■ 3か月先見通し

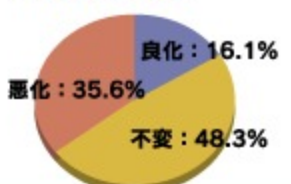
業況～良化13.7

悪化24.4 DI値-10.7

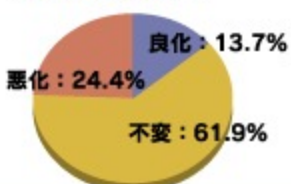
1月末時点からみた3か月先見通しは、業況・売上・採算・資金繰りの全項目でわずかながら改善を見通している。前月の見通しと比較しても改善を示しており、このところ足踏み状況にある製造業の業況だが、また改善傾向を示していく兆しがみられる。

小分類でみると、「食料品」「金属」では、改善を見通す企業が増加しており、「一般機械」「電気機器」ではDI値がプラスに転じる改善を見通している。

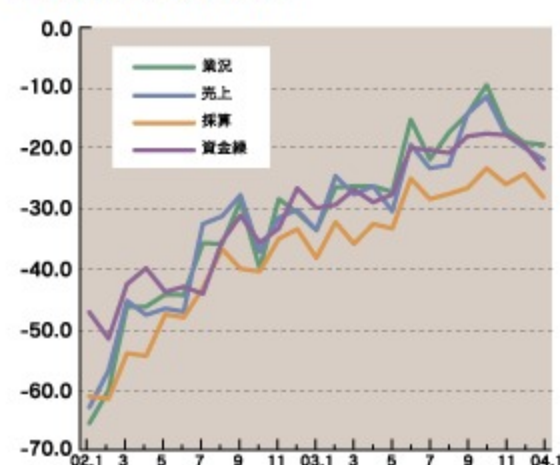
### ■ 対前年同月比



### ■ 3か月先見通し



### ■ DI値の推移 (製造業)



### 自由意見より

- 春物の繁忙期に入ったが、メーカーは中国の単価を基準としているので、受注しても採算が合わない時代となってきた。

【縫製】

- 新製品の開発を模索中である。

【木材・木製品】

- 生コン業界では受注は見込まれるものの、競争激化による販売価格の下落が進み、採算性に問題がある。

【窯業・土石】

- パート労働者の年金加入が導入されることになれば、リストラを余儀なくされる。

【電気機器】